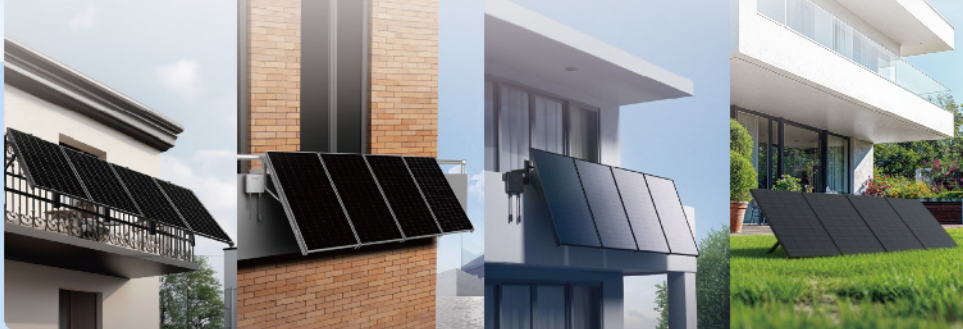


# SUNSHARE RAY

Die richtige Wahl für Ihren Balkon

Kompatibel mit **90%**  
der Balkone und weiteren Szenarien



Platzsparende Paneele

**66%**  
Leichter

**54%**  
Kleiner

Traditionelles PV-Modul

Sunshare Ray



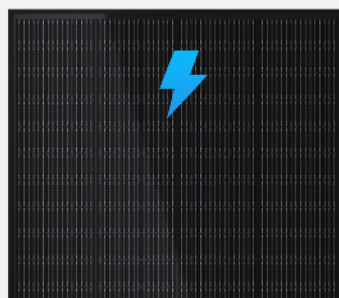
Wohnszenarien-Ästhetik-Design

**10°-30°**

Winkel jederzeit  
einstellbar



**Hocheffiziente  
Paneele**



## Solar Panel

Modell	200W	285W
<b>STC(1000W/m<sup>2</sup> 25°C AM 1.5G spectrum)</b>		
Maximale Leistung(W)	200	285
Spannung am Punkt der maximalen Leistung(Vmp/V)	45.88	44.75
Strom am Punkt der maximalen Leistung(Imp/A)	4.36	6.37
Leerlaufspannung (Voc/V)	55.1	52.34
Kurzschlussstrom (Isc/A)	4.58	6.88
Zellenwirkungsgrad (%)	≥25%	
Leistungstoleranz	±3%	

### Mechanische Eigenschaften

Modulgröße (B*H*T)	1236*766*24mm	1166*1134*24mm
Modulgewicht(kg)	7.15kg	9.70kg
Frontglas	1,6 mm hochtransparentes, geprägtes Glas	
Zellentyp	Monocrystalline N-Topcon	

### Montagehalterung

Materialtyp	Aluminiumlegierung
Montageart	Aufhängeart
Produktgewicht	≤5kg
Dicke	≥1.0mm
Winkeleinstellbereich	10°-30°(Winkel nach der Montage einstellbar, optional)
Anwendungsszenarien	Metallgeländer/Metallgeländer mit Umlenkblech/Massivwandgeländer

### Mikro-Wechselrichter

EINGANG (DC)		AUSGANG (AC)	
Empfohlene maximale PV-Leistung (Wp)	1200	Spitzen-AC-Ausgangsleistung (Wp)	800
Max. DC-Leerlaufspannung (Vdc)	60	AC-Nennausgangsleistung (Wp)	800
MPPT-Tracking-Bereich (Vdc)	22-55	Nennspannung des Stromnetzes (Vac)	230
Max. DC-Eingangsstrom (Adc)	30	Zulässige Netzspannung (Vac)	184~253
		Nennfrequenz (Hz)	50
		Nennausgangsstrom (Aac)	3.48

### System Spezifikationen

Schutzgrad	IP66/67
Betriebstemperatur	-40°C to +65°C
Kommunikation (WLAN)	Frequency: 2.4 Ghz Standards: IEEE 802.11/b/g/n
Produktgewicht	3kg
Abmessungen (B*H*T)	242*200*33mm
Über-/Unterspannungsschutz	Ja
Über-/Unterfrequenzschutz	Ja
Anti-Islanding-Schutz	Ja
Überstromschutz	Ja
Gleichstrom-Verpolungsschutz	Ja
Überlastschutz	Ja
Netzcode-Konformität* (Details zur Netzcode-Konformität siehe Kennzeichnung)	VDE-AR-N 4105

### Strom Kabel

Kabellänge	5m/10m
Steckertyp	Schuko

Kontakt Sunshare: [info@sunsharetek.com](mailto:info@sunsharetek.com)

# SUNSHARE

Sunshare Tech DE GmbH

Add.: Lurgiallee 10-12, 60439 Frankfurt am Main

Sunshare reserves the right to change product design and specifications without further notice.  
The specific specifications are subject to the introductions.



Scannen, um Sunshare zu erkunden

